



髪にドラマを。

しなやかに。
つややかに。

SYSTEM

素材が変われば、 髪の毛のドラマはもっと輝く

先端テクノロジーが
髪の毛の均一な質感を実現し、
内側から溢れ出す輝きを。

華やかでありながら
自然に馴染む仕上がりが、
その人の美しさを引き立てます。

サロンと自宅でのケアが連動し、
至高のコンディションを維持し続ける。
科学が導く革新的なアプローチが、
髪の毛の美しさを次なるドラマへと進化させます。



髪にドラマを。独自成分

毛髪内で生み出されるしなやかさ オリジナルプレックス 「つるりんちょ。PLEX SHOT※1」

プレックス成分を超える新たな革新的技術

カラーやパーマの過程で避けられない「システイン酸」の生成。

この美髪を阻む要因に着目し、誕生したプレックス成分が「つるりんちょ。PLEX SHOT※1」です。

従来のプレックス成分は、強度と引き換えに髪が硬くなりすぎるといった課題を抱えていました。

その限界を打ち破り、しなやかさと強さを両立させた次世代の答え。

ケアの常識を変える独自技術が、つるりとした指通りから心まで変えていく。

そんな美しい髪のドラマが、サロンから始まります。

※1 ジマレイン酸シスタミン、マレイン酸、グルタチオン [毛髪補修]



毛髪の強さ・しなやかさをつかさどる

□ ダメージとシステイン酸の関係性

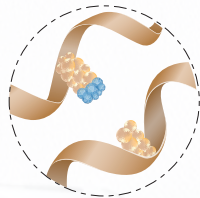
髪がダメージを受けると、強さの要である「S-S結合」が切断・減少します。この状態を放置すると、修復不可能な「システイン酸」が生成されてしまいます。一度システイン酸へと変化した髪は、二度と元の健やかな状態には戻りません。それは髪本来の強度や柔軟性を奪うだけでなく、内部の空洞化を招き、いわゆる「髪の痩せ」を引き起こす決定的な要因となります。だからこそ、サロンワークからホームケアに至るまで、このシステイン酸を「生ませないこと」がヘアケアにおける最重要課題です。



【様々なダメージの要因】

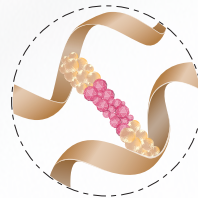
システイン酸の生成を抑制するのがプレックス成分

通常のプレックス成分は、システイン酸を生み出さないために、「片方のシステインを保護する成分*2」「システインを繋ぎ止める成分*2」の2つに大別されます。



片方のシステインを保護する*2

- システイン酸の生成抑制
- システインの片方だけを保護
- 保護しているだけなので
髪の強度はそこまで上がりにくい



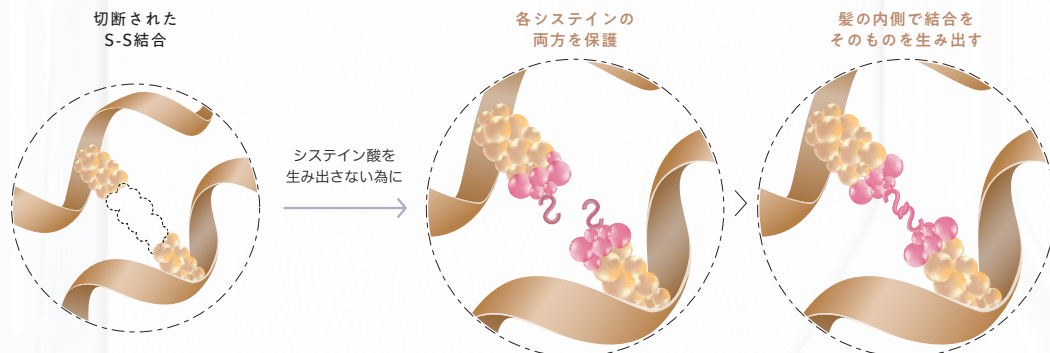
システインを繋ぎ止める*2

- システイン酸の生成抑制
- システインを再結合
- 髪の強度は上がるが
髪は硬く棒状となってしまう

*2 自社従来品に配合

毛髪内部で自らプレックス架橋を生み出す 「つるりんちょ。PLEX SHOT*1」

硬く棒状にならずに「毛髪内部で疑似架橋する新技術」を確立しました。外部から補強材を入れるのではなく、毛髪内部でプレックス成分を自ら生成させる新技術です。表面的な補修に頼らず、髪の芯からダメージを修復する力を呼び起こします。



- 両方からシステイン酸の生成抑制
- 毛髪内部で結合を自ら生成させる
- 棒状にならず、しなやかさと強度UP

Point

しなやかさの秘密は「S（硫黄）」

□ プレックス技術 × 硫黄の弾性。未体験のしなやかな素材美へ

硫黄（S）を有する特殊な補修成分が、毛髪内部のタンパク質と強固に作用。これは、ゴムに硫黄を加えて弾性を生み出す輪ゴムの製造プロセスと同じ原理です。従来のプレックス成分のように髪を硬く固定してつなぎ止めるのではなく、毛髪内部の結合を適度に柔軟化させながら強化することで、まるでゴムのような『高弾力』と『しなやかさ』を両立します。



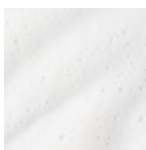
髪にドラマを。3つの独自成分を配合

プレックス系システムトリートメント

STEP 1

親水性コルテックス

うねり外側を
引き締める



つるりんちょ。システム1

FOAM

きめ細やかで微細な泡が毛髪の本一本を包み込み、贅沢に配合された補修成分を髪の芯まで確実に届け、内側から構造を整えます。

独自成分 01

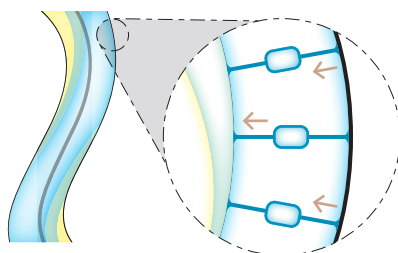
チモナシク

膨張しがちな「うねり外側」の親水性をコントロール

イオン結合で引き締め

うねり外側 親水部に

アイロンにより強化



水分となじみの良い「親水性コルテックス」へ作用します。内部のイオン結合を架橋することで、髪の広がりを抑え、髪を内側から引き締めます。

STEP 2

親水性・両親媒性・疎水性コルテックス

ゆがみを整え
形状の安定化



つるりんちょ。システム2

OIL & WATER

水と油の両方になじむハイブリッドな処方。高浸透デリバリーシステムで親水性・疎水性だけでなく、両親媒性にもアプローチ。

独自成分 02

つるりんちょ。PLEX SHOT

ジマレイン酸シスタミン、マレイン酸、グルタチオン [毛髪補修]

毛髪全体のシステインを再架橋する

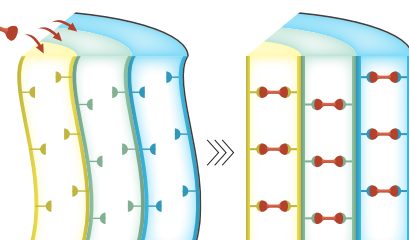
S-S 結合を補強

システイン酸の抑制

アイロンにより強化

つるPLEX SHOT

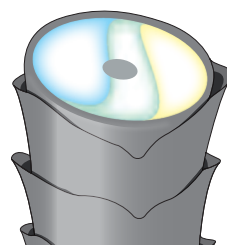
髪の内部(すべてのコルテックス)へダイレクトに作用。カラーやパーマなどのケミカルダメージで切断された「S-S結合」を再架橋します。髪全体のゆがみを整え、形状をキープし、しなやかでまとまりのある髪へと導きます。



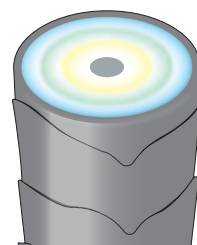
3層のコルテックスをほぐし 髪のゆがみを整える

毛髪内部の疎水性タンパク質(パラコルテックス)と親水性タンパク質(オルトコルテックス)の偏りが、髪のうねりの原因です。またその間には親水性と疎水性の両方の性質をもつ両親媒性タンパク質(メゾコルテックス)が存在しています。つまりうねりケアには、各タンパク質に選択的、かつ局所的に補修し、ゆがみを整えてあげることが重要です。

■ 親水性(オルト) ■ 両親媒性(メゾ) ■ 疎水性(パラ)



Curly Hair



Straight hair

STEP 3

疎水性コルテックス

髪の毛の芯から 質感を記憶



つるりんちょ。システム3

ANHYDROUS CONCH

「水」を一切使用しないウォーターレス処方。髪内部の不要な膨潤を抑えることで、高濃度の補修成分を疎水部へ効率的に浸透させ、髪の毛の芯までダイレクトに届きます。

独自成分 03

コア・リセット

炭酸エチレン、炭酸プロピレン、グリコリド [毛髪補修]

毛髪深部の乱れた結合を再整列させ正しい結合を記憶させる

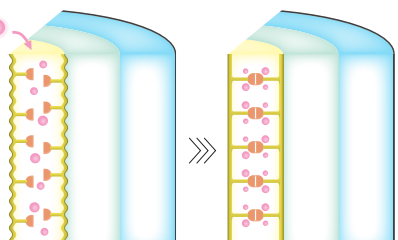
水素結合再整列

深部補修し持続感UP

ヒートアクティブ

コア・リセット

油分となじみの良い「疎水性コルテックス」にアプローチします。毛髪の疎水性（水を弾く）部分にも馴染み、水素結合を再整列させることで、髪の毛のうねりを抑え、扱いやすい状態に質感を記憶します。



STEP 4

被膜形成

2つのクリームで 質感をロック

REGULAR

- 細毛、軟毛～普通毛
- サラサラ感を求める

REPAIR

- 普通毛、太毛～硬毛
- まとまり感を求める



つるりんちょ。システム4

CREAM

とろけるような濃密クリームが毛髪同士の摩擦を抑え、びたっと密着します。1本1本に隙間なくフィットする優れたホールド力により、効率的な被膜をサポートします。

REGULAR

シルクポリマー

(加水分解シルク/PGプロピルメチルシランジオール) クロスポリマー [毛髪保護]

REPAIR

カラーポリマー

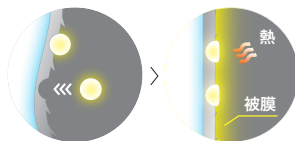
ポリエチレンイミン [毛髪保護]

ダメージセンサー

ヒートアクティブ

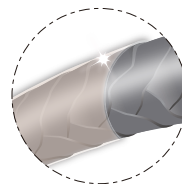
カラー褪色防止

消臭



選択的に補修

熱で結合し被膜を形成



毛髪表面に柔軟かつ均一な保護膜を形成し、なめらかさを付与。高密度設計により、カラー後の染料の流出を抑え、鮮やかな発色をキープします。さらに、酸化重合時の残臭を低減します。

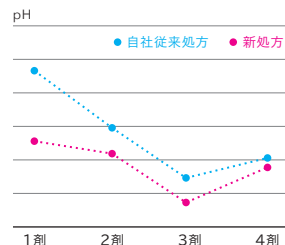
毛髪表面のダメージを選択的に補修。アイロンの熱により結合し、被膜を形成することで毛髪強度をケアします。

pHに頼らない 新次元の浸透テクノロジー

還元剤フリー処方

カラー連動メニュー可能

1剤で毛髪を膨潤(弱アルカリ化)させ、物理的にキューティクルをこじ開けることで成分を浸透させていました。しかしこの手法は、せっかく定着したヘアカラー染料の流出を招くリスクを伴います。本製品はpHコントロールに頼るのではなく、成分が働くべき「場所(層)」を徹底的に解析。剤形そのものを最適化する処方により、髪の毛の負担を最小限に抑えつつ、必要な場所へ必要な成分をダイレクトに届ける、次世代の浸透アプローチを実現しました。



System Treatment Process



ライトメニュー 2step

約5分～10分 メニュー価格：¥3,000 迅速施術で指通りのよい質感へと導きます。



レギュラーメニュー 4step

約10分～15分 メニュー価格：¥5,000 お客様の髪質を問わず、お客様に満足感を提供します。



プレミアムメニュー 6step

約25分～30分 メニュー価格：¥11,000 うねり・クセを整え、確かな効果を実感していただけます。

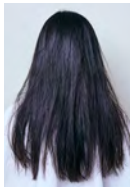


※金額は税抜きとなり、あくまでも参考価格となります。

START

カウンセリング & プレシャンプー

なりたい質感をカウンセリングし、ダメージレベルを診断してください。



スタイリング剤などが付いている場合、しっかり洗い流してください。シャンプー後、タオルドライをしてください。

Recommend Shampoo
つるりんちょ。
ブースターシャンプー



セット面塗布の場合

正中線とイヤートゥイヤードで4つにブロッキング



付けムラをなくし、しっかりなじませます。

全頭4ブロック

STEP1

1 剤塗布 髪のうちねり外側を 引き締める

全体的にいきわたるように塗布し、コーミングしてよくなじませてください。その後、十分に揉みこんでさらになじませてください

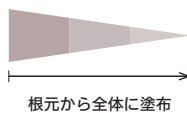
1



1プッシュ 約0.8mL

使用量	全頭
ショート	6プッシュ
ミディアム	10プッシュ
ロング	14プッシュ

【塗布部位】



— 施術 point —

● 毛先などダメージ部分は多めに塗布し、しっかりもみ込みます。



STEP2

2 剤塗布 ゆがみを整え 形状の安定化

中間から毛先を中心に塗布し、コーミングしてよくなじませてください。もみこみ、ゆがみを整えるようになじませます。

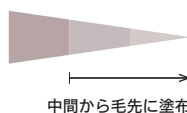
2



1秒 約3mL

使用量	全頭
ショート	約2秒
ミディアム	約3秒
ロング	約4秒

【塗布部位】



— 施術 point —

● うねり部分を中心に、毛髪のゆがみをほぐすように伸ばします。



STEP3

3 剤塗布 髪のコから 質感を記憶

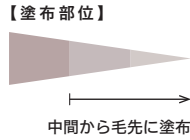
中間から毛先を中心に塗布し、コーミングしてよくなじませてください。もみこみ、手のひらで面を整えるよくなじませます。

3



1 プッシュ 約 3g

使用量	全頭
ショート	4 プッシュ
ミディアム	5 プッシュ
ロング	6 プッシュ



施術 point

- クセの部分をしっかり伸ばし、髪を固定するように揉み込みます。

STEP4

4 剤塗布 質感をロック

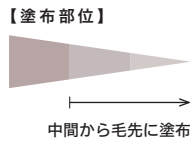
中間から毛先を中心に塗布し、コーミングしてよくなじませてください。髪の表面を整えるように、優しくなめします。

4



1 プッシュ 約 3g

使用量	全頭
ショート	3 プッシュ
ミディアム	4 プッシュ
ロング	5 プッシュ



施術 point

- ツヤが出てなめらかになるように、ムラなく塗布します。

FINISH

お流し・ブロー・アイロン・仕上げ

● ライトメニュー 2step

3 剤・4 剤の使用後に、「つるりんちょ。トリートメント」を毛先に塗布して、室温で 5 分以上放置し、お流ししてください。最後にブローで仕上げてください。



● レギュラーメニュー 4step

1 剤・2 剤・3 剤・4 剤の使用後に、「つるりんちょ。トリートメント」を毛先に塗布して、室温で 5 分以上放置し、お流ししてください。放置中にスチームを使用することで効果が向上します。最後にブローをした後に、アイロンを 1 スルーして仕上げてください。



● プレミアムメニュー 6step

1 剤・2 剤・3 剤・4 剤の使用後に、「つるりんちょ。トリートメント」を毛先に塗布して、お流しをしてください。再度 1 剤・2 剤を使用後に、お流しせずにチェンジリンスをして、加温で 5 分以上放置してください。最後にブローをした後に、アイロンを 1 スルーして仕上げてください。



アイロン目安温度
 カラー後 : 150°C
 カラーなし : 180°C

サロンケアから
ホームケアまでを繋ぐ連鎖

つるりんちょ。PLEX SHOT※ から始まる髪ドラマ

ダメージにより扱いづらさを感じている全ての女性へ。
革新的なサロンケアが、髪のコから一本一本を上質な素材へと造り変え、
ヘアデザインの可能性を無限に広がります。
その感動を日常のセルフケアで記憶させ、
磨き続けることで、次なるサロン体験はさらに輝くステージへ。
美容師の手が紡ぎ出す、生涯の顧客づくりへ。

※ ジマレイン酸シスタミン、マレイン酸、グルタチオン [毛髪補修]

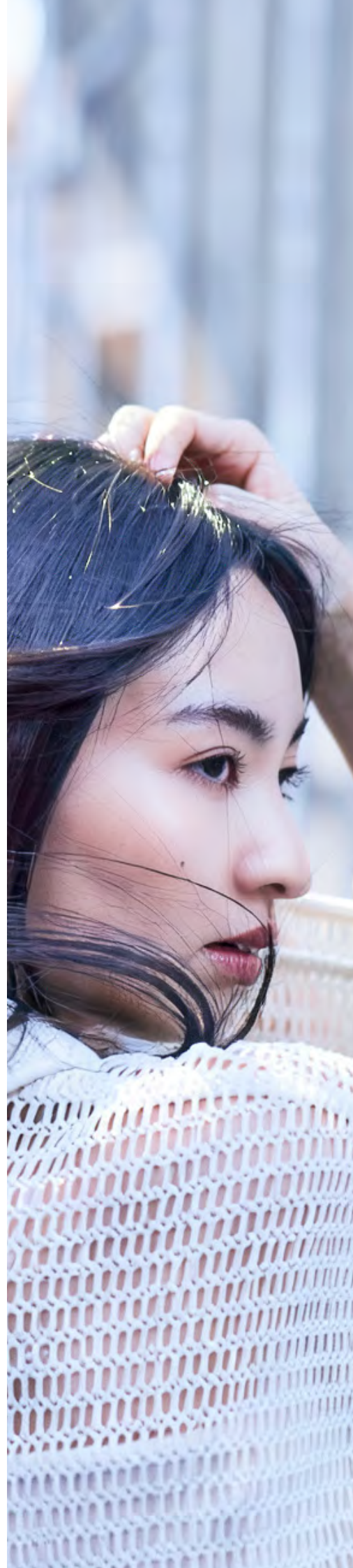


SALON
CARE

先端テクノロジーによる浸透技術で
3層のコルテックスをほぐし髪のゆがみを整える。

HOME
CARE

ヘアデザインを長く楽しむために
効果持続&ダメージ予防のホームケアを使用。
髪のタイプ・求める質感に応じて適切なアイテムをサロンが選定。



LINE UP



つるりんちょ。システム1
＜ヘアトリートメント＞
500mL



つるりんちょ。システム2
＜ヘアトリートメント＞
500mL



つるりんちょ。システム3
＜ヘアトリートメント＞
500g



つるりんちょ。システム4 REGULAR
＜ヘアトリートメント＞
500g



つるりんちょ。システム4 REPAIR
＜ヘアトリートメント＞
500g



つるりんちょ。システム1用
200mL 空容器



つるりんちょ。システム2用
200mL 空容器



つるりんちょ。システム3用
500g 空容器



つるりんちょ。システム4用
REGULAR 500g 空容器



つるりんちょ。システム4用
REPAIR 500g 空容器

※ すべて業務用商材となります。

髪にドラマを。

〒545-0053 大阪府大阪市阿倍野区松崎町三丁目6番1号
TEL:06-4703-3600 kaminidoramawo.jp

- 本冊子に掲載の原料写真やイラストはすべてイメージとなります。
 - 本冊子は研修用資料であり、販売用パンフレットではありません。
- 00



本誌は環境に配慮し、植物由来の油を
配合した「植物油インキ」を使用しています。

